

株式情報

基本情報

(2024年3月31日現在)

証券コード	1975
発行可能株式総数*	54,400,000株(普通株式)
発行済株式の総数*	13,600,000株(自己株式736,774株を含む)
株主数	2,820名
単元株式数	100株
事業年度	4月1日～翌年3月31日
定時株主総会	毎年6月
基準日	定時株主総会 3月31日 / 期末配当 3月31日 / 中間配当 9月30日
株主名簿管理人特別口座管理機関	東京都千代田区丸の内一丁目3番3号 みずほ信託銀行株式会社
公告方法	電子公告により行います。ただし、やむを得ない事由によって電子公告による公告をすることができない場合には、日本経済新聞に掲載して行います。

※2024年4月1日付で普通株式1株につき2株の割合で株式分割および株式分割に伴う定款の変更を行い、発行可能株式総数は108,800,000株、発行済み株式総数は27,200,000株となっています。

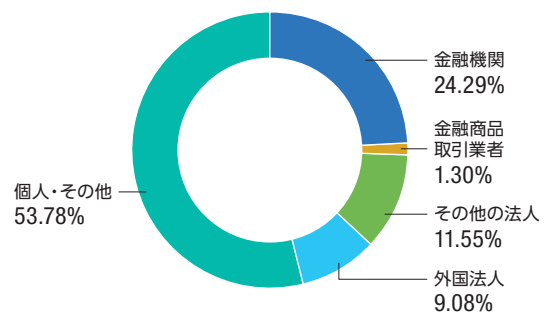
大株主 上位10名

(2024年3月31日現在)

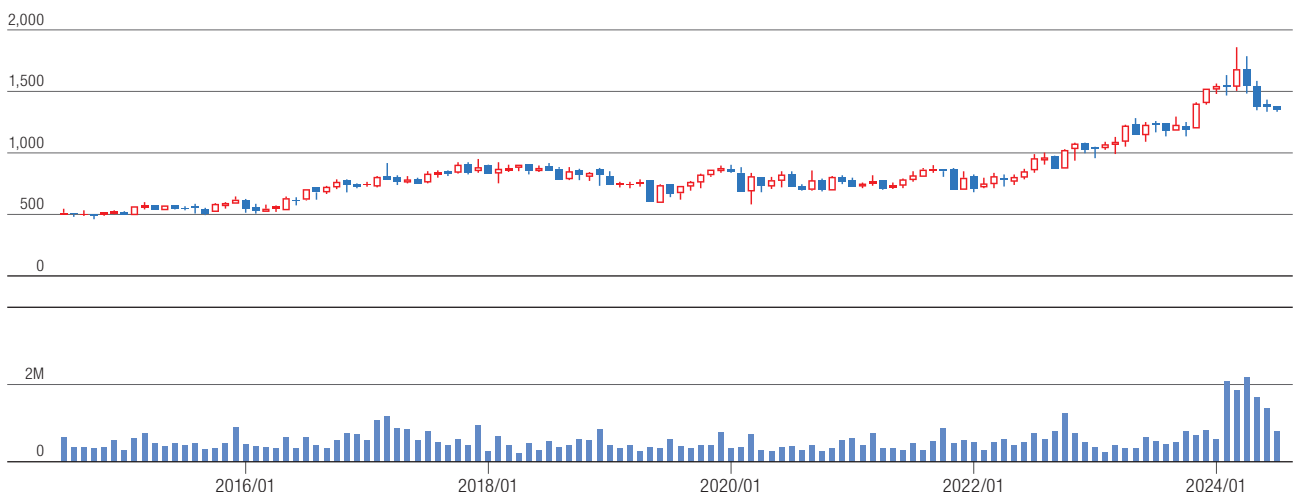
株主名	持株数(千株)	持株比率(%)
朝日工業社西日本共栄会	1,042	8.10
日本マスタートラスト信託銀行株式会社(信託口)	1,025	7.97
朝日工業社共栄会	989	7.69
朝日工業社従業員持株会	639	4.96
株式会社みずほ銀行	580	4.50
農林中央金庫	576	4.47
日本生命保険相互会社	501	3.90
高須康有	407	3.16
株式会社日本カストディ銀行(信託口)	299	2.32
GOLDMAN SACHS INTERNATIONAL	264	2.05

株式保有比率

(2024年3月31日現在)



株価および出来高の推移



※2016年10月1日付で、普通株式5株を1株の割合で併合、2022年4月1日付で普通株式1株につき2株の割合で株式分割を行い、さらに2024年4月1日付で普通株式1株につき2株の割合で株式分割を行っています。
そのため、各期の数値を比較しやすくするために、2014年度の期首に当該株式併合と株式分割が行われたと仮定し、株価を算定しています。